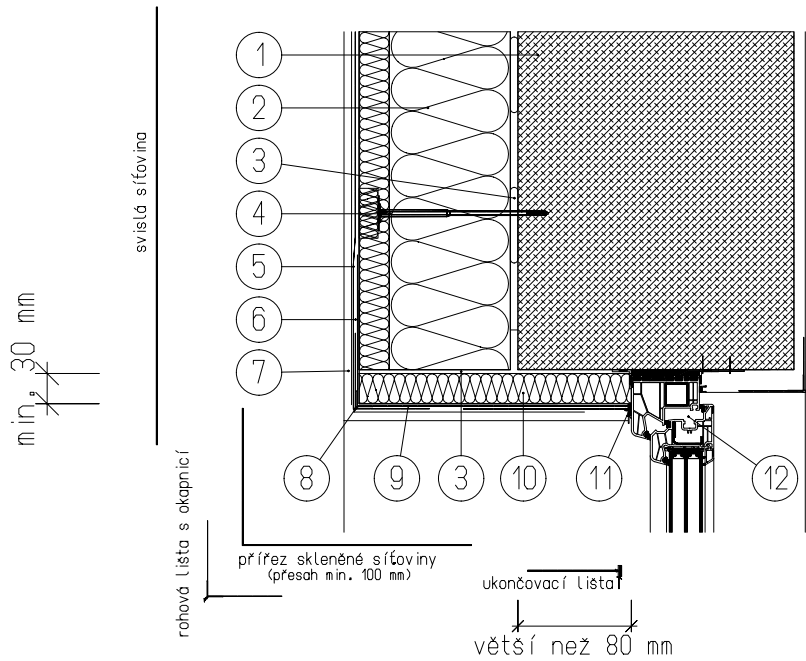
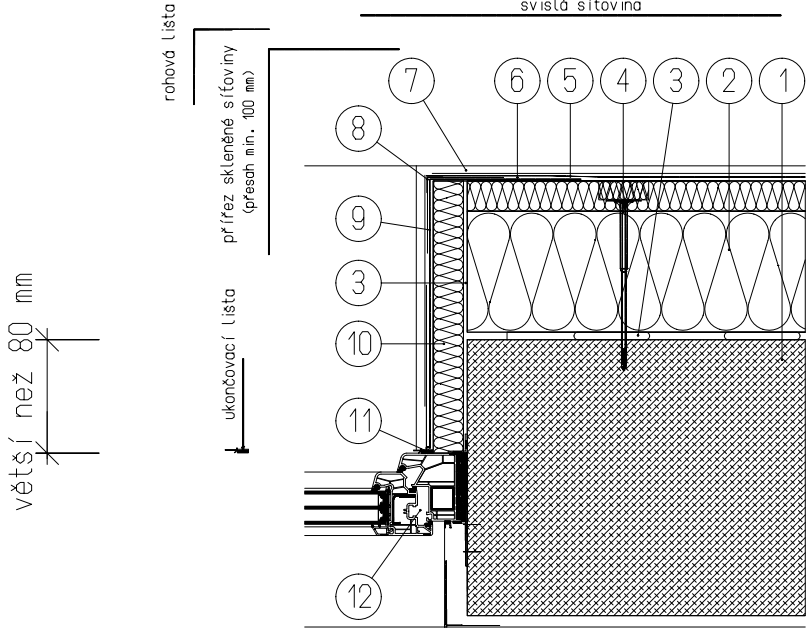


NADPRAŽÍ OKNA

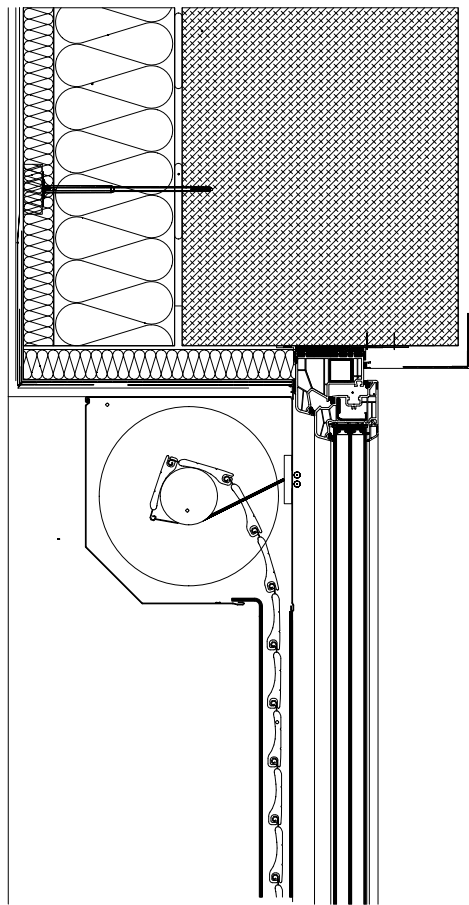


OSTĚNÍ OKNA

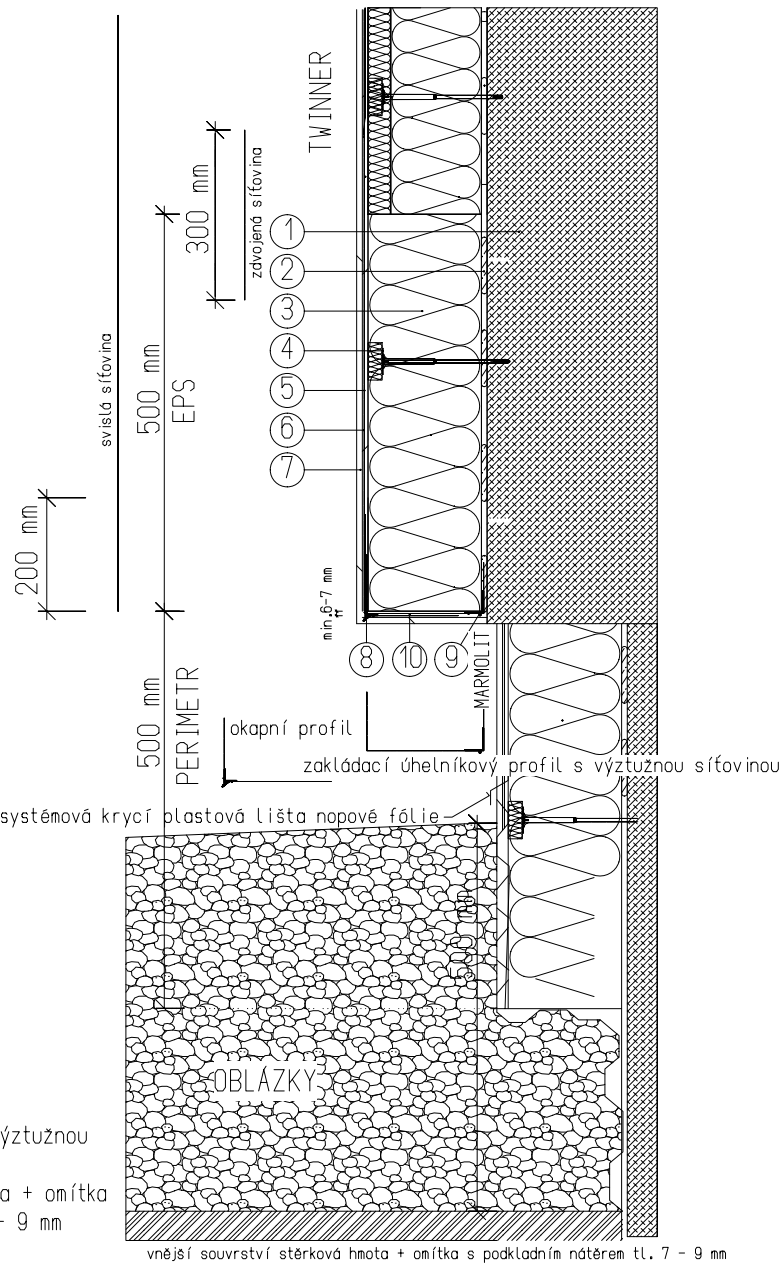


1. Obvodová konstrukce
2. Tepelná izolace Isovler TWINNER
3. Lepicí hmota
4. Talířová hmoždinka
5. Skleněná síťovina
6. Stěrková hmota
7. Tenkovrstvá omítka
8. Rohová lišta s okapnicí / rohová lišta
9. Přířez skleněné síťoviny
10. Tepelná izolace z minerální vlny MW
11. Ukončovací lišta
12. Konstrukce okna

NADPRAŽÍ OKNA S ROLETOU



ZALOŽENÍ IZOLACE



1. Obvodová konstrukce
2. Lepicí hmota
3. Tepelná izolace z pěnového polystyrénu EPS
4. Talířová hmoždinka
5. Skleněná síťovina
6. Stěrková hmota
7. Tenkovrstvá omítka
8. Okapní profil
9. Zakládací úhelníkový profil s výztužnou síťovinou
10. Vnější souvrství stěrková hmota + omítka s podkladním nátěrem v tl. 7 - 9 mm

HLAV.INŽ.PROJEKTU	ZODPOVĚDNÝ PROJ.	VYPRACOVAL	KONTROLOVAL	
Ing.Z. FIBIKAR	Ing.Tomáš BUKOVSKÝ			
INVESTOR :	Město Dvůr Králové nad Labem			
OBEC :	Dvůr Králové nad Labem	DATUM : V.2020		
AKCE :	ÚPRAVA STŘECHY, OBVODOVÉHO PLÁŠTĚ A PŘÍCHOZÍ KOMUNIKACE ŠKOLNÍ JÍDELNY ul.Školní č.p.2433, Dvůr Králové nad Labem			ZAKÁZKA č. : 4864/Bk
OBSAH :	DETAILY VÝPLNÍ OTVORŮ, ZALOŽENÍ			STUPEŇ : PSP
				FORMÁT : 2A4
				MĚŘÍTKO :
				VÝKRES č. : D.1.1.19